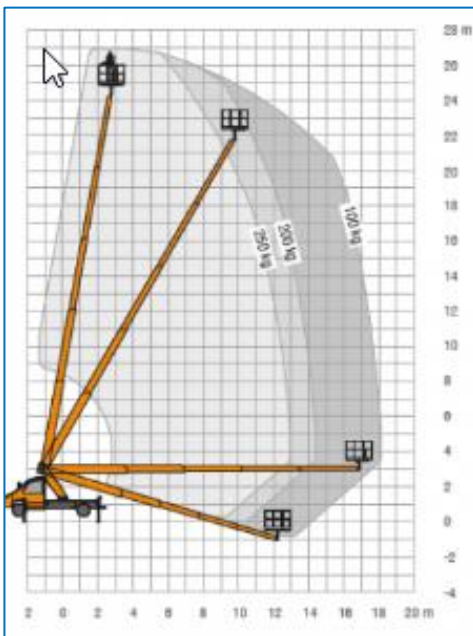


### Kenmerken

- Eenvoudig te bedienen
- Zonder operator (B-rijbewijs)
- 230 V aansluiting in de bak
- Volledig variabele ondersteuning
- Automatisch afstempelen







## 27m Autohoogwerker (B-Rijbewijs) Ruthmann Type: TB270



### Technische Data

<b>Maximale werkhoogte</b>	<b>27,00 m</b>
<b>Maximaal zijdelings bereik</b>	<b>18,10 m</b>
<b>Maximale gondelbelasting</b>	<b>250 kg</b>
<b>Maximale stempelbreedte</b>	<b>3,54 m</b>
<b>Machine lengte</b>	<b>7,50 m</b>
<b>Machine breedte</b>	<b>2,50 m</b>
<b>Machine hoogte</b>	<b>3,00 m</b>
<b>Totaalgewicht</b>	<b>3.500 kg</b>
<b>Afmeting gondel (l x b)</b>	<b>1,40 x 0,70</b>
<b>Rotatie gondel</b>	<b>2 x 225°</b>
<b>Aandrijving</b>	<b>Diesel</b>
<b>JIB</b>	<b>Ja</b>
<b>Bandensoort</b>	<b>All Weather</b>

### MA-BO Hoogwerkers BV

-  [www.ma-bo.info](http://www.ma-bo.info)
-  0316-745613
-  [planning@ma-bo.info](mailto:planning@ma-bo.info)
-  Hengelderweg 8a, 6942 NC, Didam