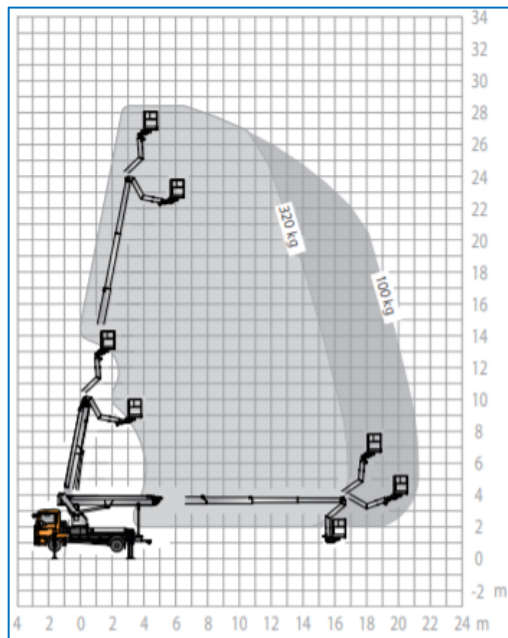




### Kenmerken

- **Automatisch afstempelen**
- **Met of zonder operator**
- **Ondersteuning in het voertuigprofiel mogelijk**
- **Vrachtwagen rijbewijs C**
- **320 KG gondelbelasting**
- **230 V aansluiting in de bak**
- **Met Jib**
- **Diverse gondels: bv specifiek voor boomverzorging**

## 30m Vrachtwagenhoogwerker (C-rijbewijs) Ruthmann Type: T300



### Technische Data

<b>Maximale werkhoogte</b>	<b>30,00 m</b>
<b>Maximaal zijdelings bereik</b>	<b>21,00 m</b>
<b>Maximale gondelbelasting</b>	<b>320 kg</b>
<b>Maximale stempelbreedte</b>	<b>4,50 m</b>
<b>Machine lengte</b>	<b>8,19 m</b>
<b>Machine breedte</b>	<b>2,50 m</b>
<b>Machine hoogte</b>	<b>3,56 m</b>
<b>Totaalgewicht</b>	<b>7.490 kg</b>
<b>Afmeting gondel (l x b)</b>	<b>1,70 x 0,86</b>
<b>Rotatie gondel</b>	<b>185°</b>
<b>Aandrijving</b>	<b>Diesel</b>
<b>JIB</b>	<b>Ja</b>
<b>Bandensoort</b>	<b>All Weather</b>

### MA-BO Hoogwerkers BV

[www.ma-bo.info](http://www.ma-bo.info)

0316-745613

[planning@ma-bo.info](mailto:planning@ma-bo.info)

Hengelderweg 8a, 6942 NC, Didam